

WIERTARKA DO SKAŁ VK23 KONFIGURACJA



LEKKA WIERTARKA

Nr art.	OPIS	Ilość	Nr części	VK23 DI	VK23 SI	VK23 T	VK23 SIA	VK23 SI2A	VK23 SI2AH	VK23 SIP-S25	VK23 TA	ZESTAW DI, SI, T	ZESTAW DIA, TA SIA	VK23 LZB
	WIERTARKA DO SKAŁ VK23 DI Z OPCJĄ WIERCENIA NA MOKRO		9 302 14	●								●	—	
	WIERTARKA DO SKAŁ VK23 SI Z OPCJĄ WIERCENIA NA MOKRO		9 302 16		●							●	—	
	WIERTARKA DO SKAŁ VK23 T Z OPCJĄ WIERCENIA NA MOKRO		9 302 20			●						●	—	
	WIERTARKA DO SKAŁ VK23 SIA PNEUMATYCZNA		9 302 15				●	●				—	●	
	WIERTARKA DO SKAŁ VK23 SI2A PNEUMATYCZNA		9 302 26					●	●			—	●	
	WIERTARKA DO SKAŁ VK23 SI2A-PNEUMATYCZNA / TWARDE		9 302 26A						●	●		●	—	
	WIERTARKA DO SKAŁ VK23 SIP-S25 PNEUMATYCZNA		9 302 24							●		●	—	
	WIERTARKA DO SKAŁ VK23 TA PNEUMATYCZNA		9 302 25								●	—	●	
	WIERTARKA DO SKAŁ VK23 OPCJA LZB		9 302 30											●
1	TŁOK KOMPLETNY (ARTYKUŁ 1.1, 1.2)	1	9 302 00 039	●	●	●	●	●	●	●	●	—	—	●
1.1	TŁOK	1	302 00 039	●	●	●	●	●	●	●	●	○	○	●
1.2	PROWADNIK NAKRĘTKI	1	302 00 040	●	●	●	●	●	●	●	●	●	●	●
2	OSŁONA CENTRALNA KOMPLETNA (ARTYKUŁ 2.1, 2.2)	1	9 302 14 004	●	●	●	●	●	●	●	●	—	—	●
2.1	OSŁONA CENTRALNA	1	302 14 007	●	●	●	●	●	●	●	●	—	—	●
2.2	TULEJA	1	302 00 057	●	●	●	●	●	●	●	●	●	●	●
3	ZAWÓR WODY KOMPLETNY (ARTYKUŁ 3.1 -3.13)	1	9 302 14 007	●	—	—	—	—	—	—	—	—	—	—
3	ZAWÓR WODY KOMPLETNY (ARTYKUŁ 3.1 -3.13)	1	9 302 00 090	—	●	●	—	—	—	●	—	—	—	—
3.1	KORPUS ZAWORU	1	302 00 017	●	●	●	—	—	—	●	—	—	—	—
3.2	BEZPIECZNIK	1	026 10 030	●	●	●	—	—	—	●	—	●	—	—
3.3	OSŁONA ZAWORU	1	302 00 025	●	●	●	—	—	—	●	—	—	—	—
3.4	PODKŁADKA Cu	1	302 00 029	●	●	●	—	—	—	●	—	●	—	—
3.5	PIERŚCIEŃ USZCZELNIAJĄCY TYPU O-RING	2	046 52 140	●	●	●	—	—	—	●	—	●	—	—
3.6	TŁOK ZAWORU	1	302 00 027	●	●	●	—	—	—	●	—	—	—	—
3.7	SPRĘŻYNA	1	031 06 007	●	●	●	—	—	—	●	—	●	—	—
3.8	PIERŚCIEŃ USZCZELNIAJĄCY TYPU O-RING	1	006 58 586	●	●	●	—	—	—	●	—	●	—	—
3.9	USZCZELKA GUMOWA	1	046 54 040	●	●	●	—	—	—	●	—	●	—	—
3.10	OBUDOWA PROWADNICY	1	302 00 031	●	●	●	—	—	—	●	—	—	—	—
3.11	PODKŁADKA	1	302 00 021	●	●	●	—	—	—	●	—	●	—	—
3.12	USZCZELKA GUMOWA	1	046 53 080	●	●	●	—	—	—	●	—	●	—	—
3.13	RURA DO WODY 420 mm	1	302 14 013	●	—	—	—	—	—	—	—	●	—	—

Nr art.	OPIS	Ilość	Nr części	VK23 DI	VK23 SI	VK23 T	VK23 SIA	VK23 SI2A	VK23 SI2AH	VK23 SIP-S25	VK23 TA	ZESTA W DI, SI, T	ZESTAW DIA, TA SIA	
3.13	RURA DO WODY 380 mm	1	302 00 020	—	●	●	—	—	—	●	—	—	—	—
3	ZAWÓR POWIETRZA KOMPLETNY (ARTYKUŁ 3.1-3.5)	1	9 302 00 018	—	—	—	●	●	●	—	●	—	—	●
3.1	KORPUS ZAWORU POWIETRZA	1	302 00 018	—	—	—	●	●	●	—	●	—	—	●
3.2	PODKŁADKA Cu	1	302 00 029	—	—	—	●	●	●	—	●	—	●	●
3.3	PODKŁADKA PRZEWODU POWIETRZA	1	302 00 021	—	—	—	●	●	●	—	●	—	●	●
3.4	USZCZELKA GUMOWA	1	046 53 080	—	—	—	●	●	●	—	●	—	●	●
3.5	PRZEWÓD POWIETRZA	1	302 00 075	—	—	—	●	●	●	—	●	—	●	●
4	TYLNA GŁOWICA KOMPLETNA (ARTYKUŁ 4.1-4.13)	1	9 302 00 002	●	●	●	●	●	●	●	●	—	—	●
4.1	GŁOWICA TYLNA	1	302 00 001	●	●	●	●	●	●	●	●	—	—	●
4.2	KUREK POWIETRZA	1	302 00 002	●	●	●	●	●	●	●	●	—	—	●
4.3	TRZEPIEŃ INDEKSUJĄCY	1	307 01 012	●	●	●	●	●	●	●	●	○	○	●
4.4	SPRĘŻYNA	1	031 06 008	●	●	●	●	●	●	●	●	○	○	●
4.5	PRZEWÓD POWIETRZA TYPU GĘSIA SZYJA	1	302 00 008	●	●	●	●	●	●	●	●	—	—	●
4.6	USZCZELNIENIE	1	302 00 117	●	●	●	●	●	●	●	●	●	●	●
4.7	NAKRĘTKA	1	022 01 012	●	●	●	●	●	●	●	●	—	—	●
4.8	PODKŁADKA SPRĘŻYNOWA	1	023 50 012	●	●	●	●	●	●	●	●	●	●	●
4.9	UCHWYT KURKA POWIETRZA	1	302 00 005	●	●	●	●	●	●	●	●	—	—	●
4.10	PRĘT CIŚNIENIOWY	1	302 00 006	●	●	●	●	●	●	●	●	●	●	●
4.11	ADAPTER - WLOT POWIETRZA	1	302 00 009	●	●	●	●	●	●	●	●	—	—	●
4.12	PIERŚCIEŃ USZCZELNIAJĄCY TYPU O-RING	1	046 52 213	●	●	●	●	●	●	●	●	●	●	●
4.13	PIERŚCIEŃ USZCZELNIAJĄCY TYPU O-RING	1	046 52 160	●	●	●	●	●	●	●	●	●	●	●
4.14	PIERŚCIEŃ USZCZELNIAJĄCY TYPU O-RING	1	004 30 328	●	●	●	●	●	●	●	●	●	●	●
5	UCHWYT KOMPLETNY (ARTYKUŁ 5.1 -5.4)	1	9 302 14 001	●	—	—	—	—	—	—	—	—	—	—
5.1	UCHWYT RĘCZNY	1	302 14 001	●	—	—	—	—	—	—	—	○	○	—
5.2	TRZPIEŃ POŁĄCZENIOWY	1	302 14 002	●	—	—	—	—	—	—	—	—	—	—
5.3	PRAWA STRONA UCHWYTU D	1	302 14 003	●	—	—	—	—	—	—	—	—	—	—
5.4	LEWA STRONA UCHWYTU D	1	302 14 004	●	—	—	—	—	—	—	—	—	—	—
5	UCHWYT DO WĘŻA NURKOWEGO KOMPLETNY (ARTYKUŁY 5.1-5.10)	1	9 302 14 006	—	●	—	●	—	—	—	—	—	—	—
5.1	KÓLEK ZEWNĘTRZNY	2	307 06 007	—	●	—	●	—	—	—	—	—	—	—
5.2	UCHWYT ZEWNĘTRZNY	2	307 06 002	—	●	—	●	—	—	—	—	—	—	—

Nr art.	OPIS	Ilość	Nr części	VK23 DI	VK23 SI	VK23 T	VK23 SIA	VK23 SI2A	VK23 SI2AH	VK23 SIP-S25	VK23 TA	ZESTA W DI, SI, T	ZESTAW DIA, TA SIA	VK23 LZB
5.3	PIERŚCIEŃ USZCZELNIAJĄCY TYPU O-RING	2	046 52 065	—	●	—	●	—	—	—	—	—	—	—
5.4	POŁĄCZENIE – GÓRA	2	307 06 008	—	●	—	●	—	—	—	—	—	—	—
5.5	SPRĘŻYNA ZWOJOWA	2	307 06 004	—	●	—	●	—	—	—	—	—	—	—
5.6	WSPORNIK POŁĄCZENIOWY	2	302 14 010	—	●	—	●	—	—	—	—	—	—	—
5.7	ŚRUBA	2	307 06 006	—	●	—	●	—	—	—	—	—	—	—
5.8	TRZPIEŃ POŁĄCZENIOWY	1	302 14 011	—	●	—	●	—	—	—	—	—	—	—
5.9	UCHWYT RĘCZNY	1	302 14 012	—	●	—	●	—	—	—	—	—	—	—
5.10	OSŁONA GUMOWA	2	307 06 017	—	●	—	●	—	—	—	—	—	—	—
5	UCHWYT PUSH-PULL KOMPLETNY (ARTYKUŁY 5.1-5.11)	1	9 302 14 015	—	—	—	—	●	—	●	—	—	—	—
5	UCHWYT PUSH PULL KOMPL.-TWARDY (ARTYKUŁY 5.1-5.11)	1	9 302 26 001	—	—	—	—	—	●	—	—	—	—	—
5.1	KOLEK ZEWNĘTRZNY	2	307 06 007	—	—	—	—	●	●	●	—	—	—	—
5.2	UCHWYT ZEWNĘTRZNY	2	307 06 002	—	—	—	—	●	●	●	—	—	—	—
5.3	PIERŚCIEŃ USZCZELNIAJĄCY TYPU O-RING	2	046 52 065	—	—	—	—	●	●	●	—	—	—	—
5.4	POŁĄCZENIE – GÓRA	2	307 06 008	—	—	—	—	●	●	●	—	—	—	—
5.5	SPRĘŻYNA ZWOJOWA MIĘKKA	4	307 06 004	—	—	—	—	●	—	●	—	—	—	—
5.5	SPRĘŻYNA ZWOJOWA TWARDA	4	307 06 095	—	—	—	—	—	●	—	—	—	—	—
5.6	WSPORNIK POŁĄCZENIOWY	2	302 14 022	—	—	—	—	●	●	●	—	—	—	—
5.7	ŚRUBA	2	307 06 031	—	—	—	—	●	●	●	—	—	—	—
5.8	TRZPIEŃ POŁĄCZENIOWY	1	302 14 011	—	—	—	—	●	●	●	—	—	—	—
5.9	UCHWYT RĘCZNY	1	302 14 012	—	—	—	—	●	●	●	—	—	—	—
5.10	OSŁONA GUMOWA	4	307 06 017	—	—	—	—	●	●	●	—	—	—	—
5.11	PODKŁADKA	2	307 06 032	—	—	—	—	●	●	●	—	—	—	—
5	UCHWYT T KOMPLETNY (ARTYKUŁY 5.1-5.9)	1	9 302 00 079	—	—	●	—	—	—	—	●	—	—	—
5.1	NAKRĘTKA	1	64-978-230-DM	—	—	●	—	—	—	—	●	—	—	—
5.2	PODKŁADKA	3	023 50 016	—	—	●	—	—	—	—	●	—	—	—
5.3	UCHWYT	1	9 302 20 001	—	—	●	—	—	—	—	●	—	—	—
5.3.1	TULEJA	1	302 00 015	—	—	●	—	—	—	—	●	—	—	—
5.3.2	UCHWYT RĘCZNY	1	302 14 001	—	—	●	—	—	—	—	●	—	—	—
5.4	STRONA PRAWA	1	302 00 010	—	—	●	—	—	—	—	●	—	—	—
5.5	STRONA LEWA	1	302 00 011	—	—	●	—	—	—	—	●	—	—	—

Nr art.	OPIS	Ilość	Nr części	VK23 DI	VK23 SI	VK23 T	VK23 SIA	VK23 SI2A	VK23 SI2AH	VK23 SIP-S25	VK23 TA	ZESTAW DI, SI, T	ZESTAW DIA, TA SIA	VK23 LZB
5.6	ŚRUBA	1	302 00 079	—	—	●	—	—	—	—	●	—	—	—
5.7	PODKŁADKA	2	307 06 032	—	—	●	—	—	—	—	●	—	—	—
6	UCHWYT OBROTOWY KOMPLETNY (ARTYKUŁY 6.1-6.3)	1	9 302 14 002	●	●	●	●	●	●	—	●	—	—	●
6	UCHWYT OBROTOWY KOMPLETNY (ARTYKUŁY 6.1-6.3)	1	9 302 22 001	—	—	—	—	—	—	●	—	—	—	—
6.1	UCHWYT OBROTOWY	2	302 00 059	●	●	●	●	●	●	●	●	○	○	●
6.2	NAKRĘTKA UCHWYTU	1	302 00 067	●	●	●	●	●	●	●	●	●	●	●
6.3	WKŁADKA DO UCHWYTU	1	307 01 032	●	●	●	●	●	●	—	●	●	●	●
6.3	WKŁADKA DO UCHWYTU S2	1	307 33 001	—	—	—	—	—	—	●	—	●	●	—
7	GŁOWICA PRZEDNIA KOMPLETNA (ARTYKUŁY 7.1-7.6)	1	9 302 00 058	●	●	●	●	●	●	—	●	—	—	●
7	GŁOWICA PRZEDNIA KOMPLETNA (ARTYKUŁY 7.1-7.6)	1	9 302 22 002	—	—	—	—	—	—	●	—	—	—	—
7.1	STALOWY EL. USTALAJĄCY	1	307 05 036	●	●	●	●	●	●	—	●	○	○	●
7.1	STALOWY EL. USTALAJĄCY	1	307 33 002	—	—	—	—	—	—	●	—	○	○	—
7.2	GŁOWICA PRZEDNIA	1	302 00 058	●	●	●	●	●	●	●	●	—	—	●
7.3	GUMOWY EL. MONTAŻOWY	1	302 00 071	●	●	●	●	●	●	●	●	○	○	●
7.4	PLYTKA USTALAJĄCA	1	302 00 072	●	●	●	●	●	●	●	●	○	○	●
7.5	ŚRUBA USTALAJĄCA	1	307 01 030	●	●	●	●	●	●	●	●	○	○	●
7.6	SWORZEŃ USTALAJĄCY	2	006 91 793	●	●	●	●	●	●	●	●	○	○	●
8	ŚRUBA BOCZNA KOMPLETNA (ARTYKUŁY 8.1, 8.2)	2	9 302 00 052	●	●	●	●	●	●	●	●	—	—	●
8.1	ŚRUBA BOCZNA	2	302 00 052	●	●	●	●	●	●	●	●	○	○	●
8.2	NAKRĘTKA ŚRUBY BOCZNEJ	2	302 00 053	●	●	●	●	●	●	●	●	○	○	●
9	ZESTAW ZAPADEK KOMPLETNY (ARTYKUŁY 9.1-9.3)	1	9 302 14 005	●	●	●	●	●	●	●	●	—	—	●
9.1	SPRĘŻYNA	4	031 06 009	●	●	●	●	●	●	●	●	●	●	●
9.2	ZAPADKA	4	307 01 047	●	●	●	●	●	●	●	●	●	●	●
9.3	SWORZEŃ ZAPADKI	4	302 00 043	●	●	●	●	●	●	●	●	●	●	●
12	ŻERDŹ WIERTNICZA	1	302 00 041	●	●	●	●	●	●	●	●	●	●	●
13	TARCZA PROWADNICY	1	302 00 045	●	●	●	●	●	●	●	●	—	—	●
14	PIERŚCIEŃ GRZECHOTKI	1	302 00 046	●	●	●	●	●	●	●	●	●	●	●
15	ROZDZIELACZ	1	302 14 026	●	●	●	●	●	●	●	●	—	—	●
16	GRZYBEK ZAWORU	1	302 14 027	●	●	●	●	●	●	●	●	—	—	●
17	SWORZEŃ ROZDZIELACZA	1	302 00 050	●	●	●	●	●	●	●	●	—	—	●

Nr artykułu	OPIS	Ilość	Nr części	VK23 DI	VK23 SI	VK23 T	VK23 SIA	VK23 SI2A	VK23 SI2AH	VK23 SIP-S25	VK23 TA	ZESTAW DI, SI, T	ZESTAW DIA, TA SIA	VK23 LZB
18	TULEJA ROZDZIELACZA	1	302 00 074	●	●	●	●	●	●	●	●	○	○	●
19	CYLINDER	1	302 00 103	●	●	●	●	●	●	●	●	—	—	●
20	SWORZEŃ	1	024 54 334	●	●	●	●	●	●	●	●	—	—	●
21	ZŁĄCZE OBROTOWE DO WODY TYPU „GĘSIA SZYJA”	1	307 05 012	●	●	●	—	—	—	●	—	—	—	—
22	OSŁONA PODŁĄCZENIA WODY	1	302 00 033	—	—	—	●	●	●	—	●	—	—	●
22	KRÓCIEC POŁĄCZENIOWY WODY	1	302 00 032	●	●	●	—	—	—	●	—	—	—	—
23	USZCZELKA CIŚNIENIOWA WODY	1	046 53 110	●	●	●	—	—	—	●	—	●	●	—
24	UCHWYT MONTAŻOWY KPL. (ARTYKUŁY 24.1-24.6)	1	9 302 14 003	●	—	—	—	—	—	●	—	—	—	—
24.1	SWORZEŃ	1	024 51 080	●	—	—	—	—	—	●	—	○	○	—
24.2	NAKRĘTKA	2	022 25 020	●	—	—	—	—	—	●	—	○	○	—
24.3	PODKŁADKA	1	023 10 013	●	—	—	—	—	—	●	—	○	○	—
24.4	GŁOWICA PODPORY PNEUMATYCZNEJ	1	302 14 006	●	—	—	—	—	—	●	—	—	—	—
24.5	KOLEK MONTAŻOWY	1	302 14 009	●	—	—	—	—	—	●	—	—	—	—
24.6	JARZMO MONTAŻOWE	1	302 14 005	●	—	—	—	—	—	●	—	—	—	—
25	FILTR	1	307 01 037	●	●	●	—	—	—	●	—	●	—	—
26	PLYTA PODTRZYMUJĄCA	1	302 00 127	—	—	—	—	—	—	—	—	—	—	●
27	KOLEK MONTAŻOWY	1	302 00 128	—	—	—	—	—	—	—	—	—	—	●
28	NAKRĘTKA	1	022 25 020	—	—	—	—	—	—	—	—	—	—	●
29	PODKŁADKA	1	023 10 013	—	—	—	—	—	—	—	—	—	—	●
30	ZŁĄCZE	1	424 00 199	—	—	—	—	—	—	—	—	—	—	●

— BRAK NA LIŚCIE CZĘŚCI

● CZĘŚĆ INTEGRALNA

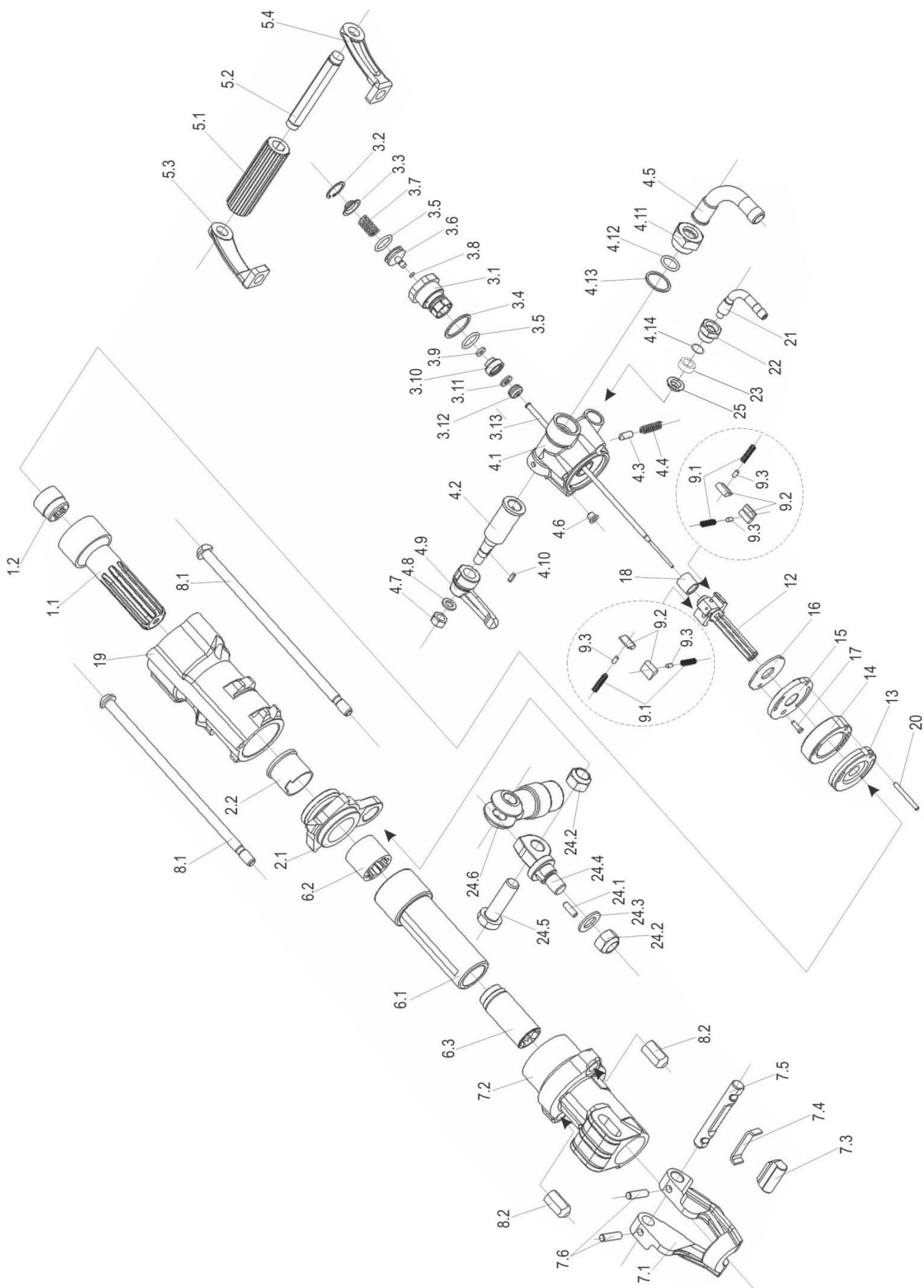
○ DODATKOWE CZĘŚCI ZESTAWU DO OGÓLNEJ RENOWACJI 9 302 14 012 (S22) LUB 9 302 22 004 (S25)

S22 – ZESTAW PODSTAWOWY DI, SI, T nr części 9 302 14 011

S22 - ZESTAW PODSTAWOWY DIA, SIA, SI2A nr części 9 302 14 013

S25 – ZESTAW PODSTAWOWY DI, SI, T nr nr 9 302 24 001

S25 – ZESTAW PODSTAWOWY DIA, SIA nr części 9 302 22 003

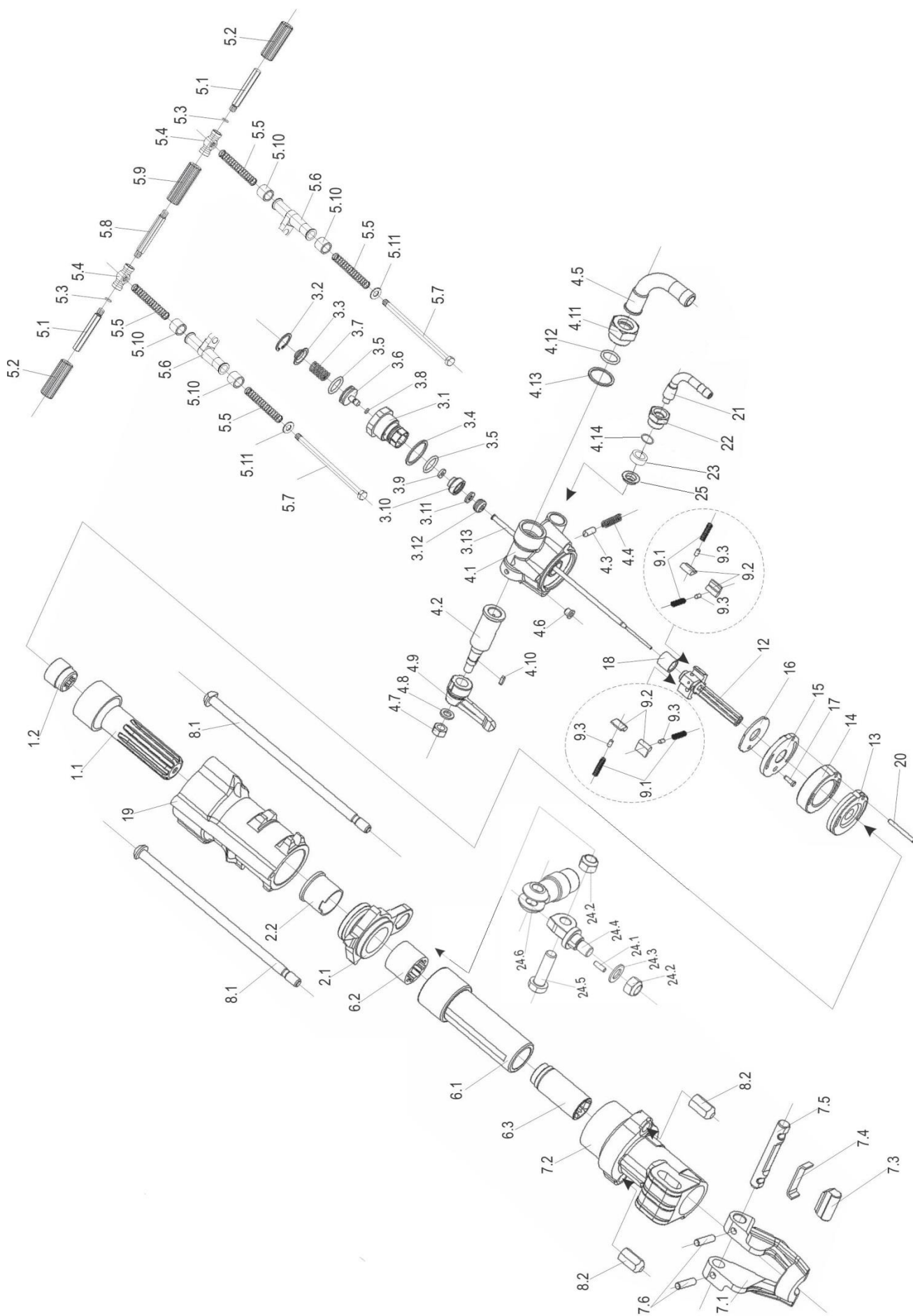




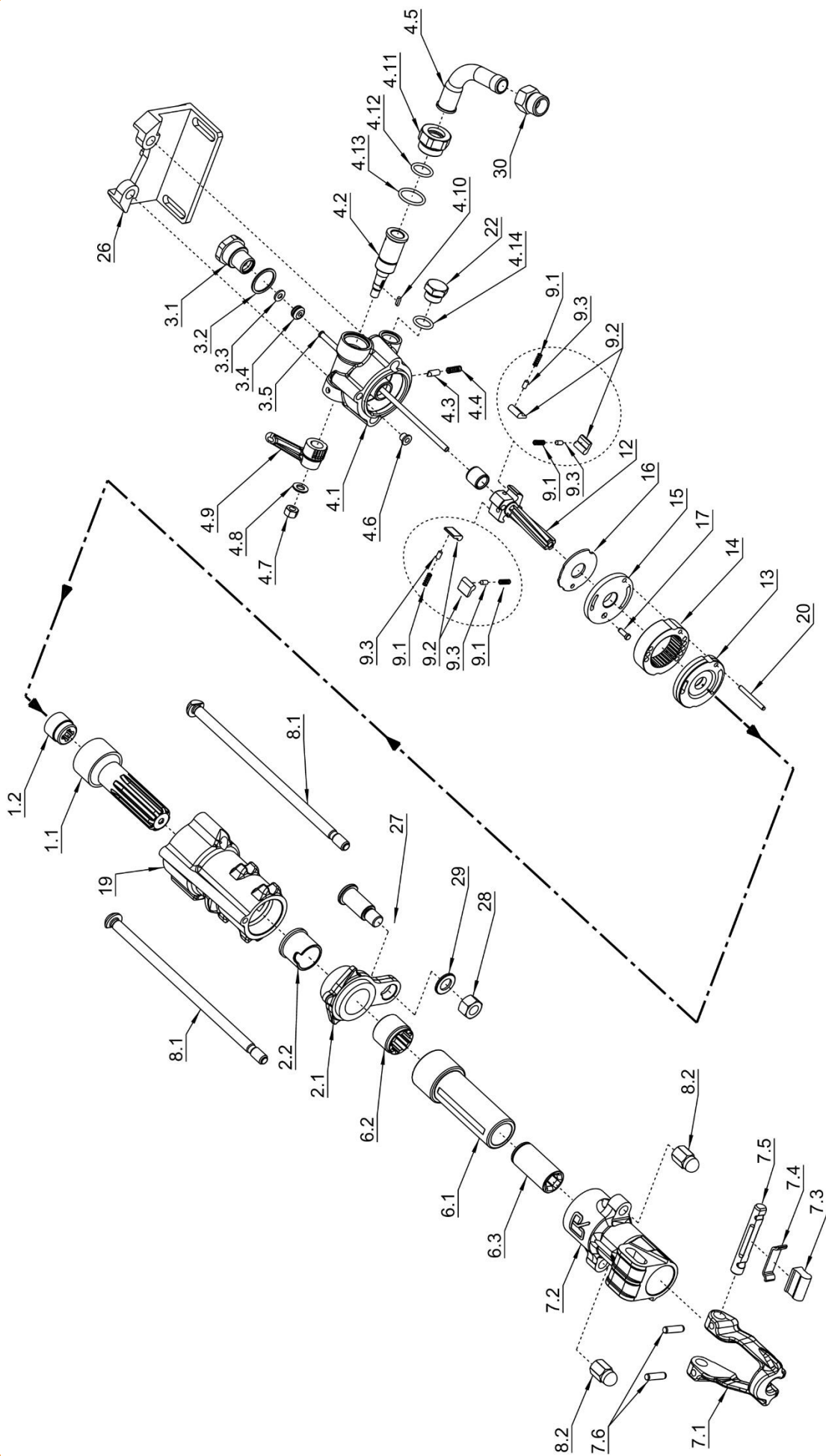






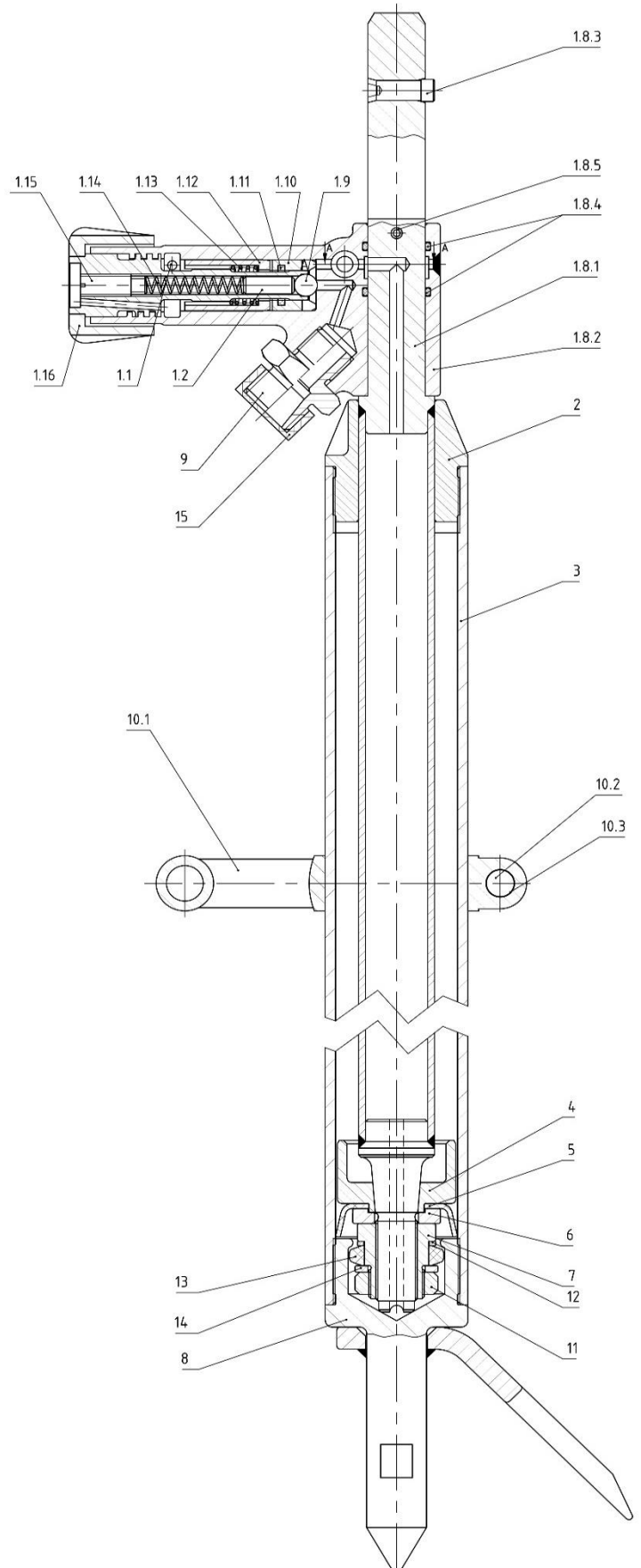
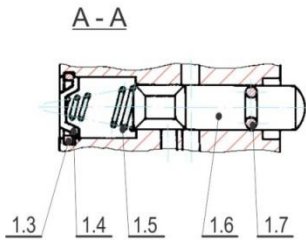






WIERTARKA DO SKAŁ VK23 LZB

PODPORY PNEUMATYCZNE
PN 53/1000(M)
PN 53/1300(M)



Nr art.	OPIS	Ilość	Nr części	NR KAT. 53/1000(M)	NR KAT. 53/1300(M)
	<i>PODPORA PNEUMATYCZNA PN 53/1000</i>		<i>9 373 300</i>	●	—
	<i>PODPORA PNEUMATYCZNA PN 53/1300</i>		<i>9 372 300</i>	—	●
	<i>PODPORA PNEUMATYCZNA PN 53/1000M</i>		<i>9 373 301</i>	●	—
	<i>PODPORA PNEUMATYCZNA PN 53/1300M</i>		<i>9 372 301</i>	—	●
1	TŁOCZYSKO I ZAWÓR KOMPLETNY	1	9 373 00 002	●	—
1	TŁOCZYSKO I ZAWÓR KOMPLETNY	1	9 372 00 002	—	●
1.1*	SWORZEŃ	1	024 54 093	●	●
1,2*	SWORZEŃ	1	374 00 018	●	●
1,3*	OSŁONA Z PIERŚCIENIEM ZABEZPIELAJĄCYM SEGERA	1	026 10 016	●	●
1.4	OSŁONA	1	374 00 015	●	●
1,5*	SPRĘŻYNA	1	031 06 078	●	●
1.6	CEWKA	1	374 00 007	●	●
1,7*	PIERŚCIEŃ USZCZELNIAJĄCY TYPU O-RING	1	046 52 040	●	●
1.8	TŁOCZYSKO I KORPUS ZAWORU	1	9 373 00 003	●	—
1.8	TŁOCZYSKO I KORPUS ZAWORU	1	9 372 00 018	—	●
1.8.1	TŁOCZYSKO	1	373 00 016	●	—
1.8.1	TŁOCZYSKO	1	372 00 016	—	●
1.8.2	KOŁEK KORPUSU ZAWORU	1	374 00 051	●	●
1.8.3	SWORZEŃ	1	64-979-730-DM	●	●
1.8.4*	PIERŚCIEŃ USZCZELNIAJĄCY TYPU O-RING	2	046 52 676	●	●
1.8.5*	KOŁEK SPRĘŻYSTY	1	024 51 061	●	●
1,9*	KULKA	1	030 30 002	●	●
1.10	TULEJA	1	374 00 012	●	●
1,11*	PIERŚCIEŃ USZCZELNIAJĄCY TYPU O-RING	1	046 52 085	●	●
1.12	ŻERDŹ WIERTNICZA	1	374 00 014	●	●
1,13*	SPRĘŻYNA	1	031 06 075	●	●
1,14*	SPRĘŻYNA	1	031 06 077	●	●
1.15	WKRĘT REGULACYJNY	1	374 00 003	●	●
1.16	REGULATOR UCHWYTU	1	374 00 052	●	●
2	KOŁPAK	1	372 00 017	●	●
3	CYLINDER 1000	1	373 00 001	●	—
3	CYLINDER 1300	1	372 00 001	—	●
3	CYLINDER 1000M	1	373 00 007	●	—
3	CYLINDER 1300M	1	372 00 025	—	●
4	PROWADNICA TŁOKA	1	372 00 003	●	●
5*	USZCZELKA CIŚNIENIOWA	1	005 23 494	●	●
6	PODKŁADKA	1	372 00 020	●	●
7	NAKRĘTKA	1	372 00 019	●	●
8	ŚRUBA MOCUJĄCA DO PODSTAWY I ŁAPA DOCISKOWA	1	372 00 007	●	●
9	SMAROWNICZKA	1	424 00 058	●	●
10	UCHWYT KOMPLETNY	1	9 372 00 010	●	●
10.1	UCHWYT	1	372 00 010	●	●
10.2	ŚRUBA	1	021 01 044	●	●
10.3	NAKRĘTKA	1	022 01 010	●	●
11	NAKRĘTKA	1	372 00 021	●	●
12	PODKŁADKA	1	372 00 024	●	●
13*	PIERŚCIEŃ HAMULCOWY	1	372 00 023	●	●
14	PODKŁADKA	1	372 00 022	●	●
15	KOŁPAK	1	415 00 001	●	●

* CZĘŚCI ZAWARTE W ZESTAWIE EKSPLOATACYJNYM 89 372

PODPORY PNEUMATYCZNE PN 53/1000(M), PN 53/1300(M)

- Wiertła do skał są przeznaczone do montażu na podporach pneumatycznych.
- Wiercenie odbywa się poziomo, pod kątem rozwartym.
- Wiertło działa ze stałą siłą, co zwiększa jego wydajność.
- Z funkcją częściowego pochłaniania drgań.
- Sprężone powietrze musi być suche i czyste; ciśnienie powietrza min. 5 barów.
- Średnica wewnętrzna węża powinna wynosić min. 16 mm.
- Zawór redukcyjny należy otwierać powoli.
- Do młotów klasy wagowej 15–30 kg.

DANE TECHNICZNE PODPÓR PNEUMATYCZNYCH

Typ	Nr do zamawiania	Do młota	Waga	Długość [mm]		Średnica tłoka	Skok tłoka	Sprężyna powrotna tłoka	Moc przesuwu (6 bar)
			[kg]	Maks.	Min.	[mm]	[mm]	[mm]	[N]
NR KAT. 53/1000	9 373 300	VK23	11.5	2440	1430	53	1000	RĘCZNY	1300
NR KAT. 53/1000M	9 373 301	VK23							
NR KAT. 53/1300	9 372 300	VK23	13.5	2740	1730	53	1300	RĘCZNY	1300
NR KAT. 53/1300M	9 372 301	VK23							